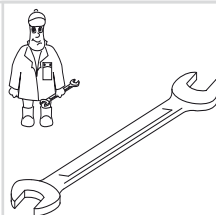




Gebr. Becker GmbH
Hölker Feld 29-31
D-42279 Wuppertal

Wartung
Maintenance
Entretien
Manutenzione
Mantenimiento



	Pos.	Menge ²⁾ Quantity Quantité Quantità Cantidad	Bestell-Nr. Ident No. No. Identification No. Identificazione No. de pedido	Bezeichnung Description Designation Designazione Descripción
DT 4.25K	24	SATZ (KIT)	901349 00007	Schieber, Rotor Vane, Palette, Empujador
	72	1	909505 00000	Filterpatrone, Filter cartridge, Cartouche Filtrante, Cartuccia filtro, Cartucho de filtro
	74	1	909529 00000	Filterpatrone, Filter cartridge, Cartouche Filtrante, Cartuccia filtro, Cartucho de filtro
DT 4.40K	24	SATZ (KIT)	901352 00007	Schieber, Rotor Vane, Palette, Empujador (DT 4.40K/5-63)
	24	SATZ (KIT)	901391 00007	
	72	1	909505 00000	Filterpatrone, Filter cartridge, Cartouche Filtrante, Cartuccia filtro, Cartucho de filtro
	74	1	909529 00000	Filterpatrone, Filter cartridge, Cartouche Filtrante, Cartuccia filtro, Cartucho de filtro

²⁾ erforderliche Bestellmenge / necessary order quantity / quantité nécessaire / quantità di ordinazione necessari / cantidad necesario



Ersatzteilliste
Spare parts list
Liste de pièces de rechange
Listino pezzi di ricambio
Lista de piezas de recambio
Lista de peças sobresselentes
Reserveonderdelenlijst
Reservedelsliste
Reservdelslista

Reservedelsliste
Varaosaluettelo
Wykaz części zamiennych
Seznam náhradních dílů
Tartalékalkatrész lista
Κατάλογος ανταλλακτικών
Перечень запасных частей
备用零件目录
スペアパーツリスト

DT 4.25K
DT 4.40K



28000027501 05/2007

Index-A

 SERVICE	 D-42279 Wuppertal www.becker-international.com	year <input type="text" value="XXXX"/> No. <input type="text" value="A-XXXX-XXXX"/>	Index Option
	CE	type <input type="text" value="DT 4.25K-XX"/> frequency <input type="text" value="XXXX"/> Hz speed <input type="text" value="XXXX"/> min ⁻¹ power required <input type="text" value="XXXX"/> kW inlet capacity <input type="text" value="XXXX"/> m ³ /h max. pressure <input type="text" value="XXXX"/> mbar	
		Made in <input type="radio"/> Germany	

Service:
 Tel: +49 (0)202 697-171
 Fax: +49 (0)202 64 44 74
 E-Mail: info@becker-international.com
 www.becker-international.com



DT 4.25K

Pos.	Bestell Nr.	Beschreibung	
15	020000 16400	KOLBEN	
16	016800 16500	SPANNSCHEIBE	
17	911012 00000	STAR-TOLERANZRING	
18	949203 00000	ZAHNSCHEIBE	
19	945320 00000	INNENSECHSKANTSCHRAUBE	
21	000100 27500	GEHÄUSE	
22	951806 00000	SPANNHÜLSE	
23	945320 00000	INNENSECHSKANTSCHRAUBE	
24	901349 00007	SCHIEBER, KOHLE (SATZ)	
25	952009 00000	SPANNHÜLSE	
28	000701 27600	SEITENDECKEL	
29	945373 00000	INNENSECHSKANTSCHRAUBE	
30	008900 16500	DICHTUNG	
33	560200 27500	KÜHLER	
34	005700 27600	DICHTUNG	
35	945325 00000	INNENSECHSKANTSCHRAUBE	
46	502300 16400	VENTILATOR	
48	947713 00000	PASSFEDER	
49	949454 00000	UNTERLEGSCHEIBE	
50	901804 00000	WELLENENDSCHRAUBE	
61	004803 27600	FILTERDECKEL	
67	009000 16300	ANPRESSFEDER	
72	909505 00000	FILTERPATRONE C 75/2 (1x) ¹⁾	
74	909529 00000	FILTERPATRONE C 78/6 - OPTIONAL	
76	945373 00000	INNENSECHSKANTSCHRAUBE	
77	948021 00000	DICHTRING	
78	913161 00000	O-RING	
83	006800 27500	GERÄTEHAUBE	
84	742609 01000	SCHLAUCH	
85	951920 00000	GUMMIFORMTEIL	
88	006803 27600	FRONTHAUBE	
89	741365 00000	GUMMIPUFFER	
90	945318 00000	INNENSECHSKANTSCHRAUBE	
91	951922 00000	GUMMIFORMTEIL	
92	964108 00000	KANTENSCHUTZ	
94	015100 27600	FUSS	
95	951921 00000	GUMMIFORMTEIL	
96	068000 27600	DISTANZSTÜCK	
97	945328 00000	INNENSECHSKANTSCHRAUBE	
98	949451 00000	UNTERLEGSCHEIBE	
101	833903 99597	VENTILTELLER	
102	951906 00000	KABELTÜLLE	
103	068002 16500	DISTANZROHR	
104	548800 16300	RINGSCHRAUBE	
125	728003 99611	DRUCKREGULIERVENTIL	
126	943132 00000	DÜSE	
130	951225 00000	VERSCHLUSS-SCHRAUBE	

¹⁾ erforderliche Bestellmenge / Wartung

DT 4.25K (1~) Ausführung - Einphasenwechselstrom

DT 4.25K/0-06 (3~) Ausführung ohne Filterung / Drehstrom

Abweichende Positionen zum Standardgerät - siehe Anhang (Zeichnungsrückseite)

OPTIONAL



DT 4.40K

Pos.	Bestell Nr.	Beschreibung	
15	020000 16500	KOLBEN	
16	016800 16500	SPANNSCHEIBE	
17	911008 00000	STAR TOLERANZRING	
18	949203 00000	ZAHNSCHEIBE	
19	945320 00000	INNENSECHSKANTSCHRAUBE	
21	000100 27600	GEHÄUSE	
23	945322 00000	INNENSECHSKANTSCHRAUBE	
24	901352 00007	SCHIEBER, KOHLE (SATZ)	
25	952009 00000	SPANNHÜLSE	
28	000701 27600	SEITENDECKEL	
29	945374 00000	INNENSECHSKANTSCHRAUBE	
30	008900 16500	DICHTUNG	
33	560200 27600	DRUCKLUFTKÜHLER	
34	005700 27600	DICHTUNG	
35	945325 00000	INNENSECHSKANTSCHRAUBE	
46	902300 27600	VENTILATOR	
48	947713 00000	PASSFEDER	
49	949454 00000	UNTERLEGSCHEIBE	
50	901804 00000	WELLENENDSCHRAUBE	
61	004803 27600	FILTERDECKEL	
67	009000 16300	ANPRESSFEDER	
72	909505 00000	FILTERPATRONE C 75/2 (1x) ¹⁾	
74	909529 00000	FILTERPATRONE C 78/6 - OPTIONAL	
76	945373 00000	INNENSECHSKANTSCHRAUBE	
77	948021 00000	DICHTRING	
78	913161 00000	O-RING	
83	006800 27600	GERÄTEHAUBE	
84	742609 01000	SCHLAUCH	
85	951920 00000	GUMMIFORMTEIL	
88	006803 27600	FRONTHAUBE	
89	741365 00000	GUMMIPUFFER	
90	945318 00000	INNENSECHSKANTSCHRAUBE	
91	951922 00000	GUMMIFORMTEIL	
92	964108 00000	KANTENSCHUTZ	
94	015100 27600	FUSS	
95	951921 00000	GUMMIFORMTEIL	
96	068000 27600	DISTANZSTÜCK	
97	945328 00000	INNENSECHSKANTSCHRAUBE	
98	949451 00000	UNTERLEGSCHEIBE	
101	833903 99597	VENTILTELLER	
102	951906 00000	KABELTÜLLE	
103	068002 16500	DISTANZROHR	
104	548800 16300	RINGSCHRAUBE	
125	728003 99611	DRUCKREGULIERVENTIL	
126	943133 00000	DÜSE	
130	951225 00000	VERSCHLUSS-SCHRAUBE	

¹⁾ erforderliche Bestellmenge / Wartung

DT 4.40K (1~) Ausführung - Einphasenwechselstrom

DT 4.40K/0-06 (3~) Ausführung ohne Filterung / Drehstrom

DT 4.40K/5-63 (3~) Ausführung mit erhöhtem Volumenstrom (p=+2bar/max.5min)

Abweichende Positionen zum Standardgerät - siehe Anhang (Zeichnungsrückseite)

OPTIONAL



DT 4.25K

Pos.	Ident No.	Description
15	020000 16400	ROTOR
16	016800 16500	CLAMPING DISC
17	911012 00000	STAR-TOLERANCE-RING
18	949203 00000	TOOTHED SPRING WASHER
19	945320 00000	SOCKET HEAD SCREW
21	000100 27500	PUMP BODY
22	951806 00000	LOCATING PEG
23	945320 00000	SOCKET HEAD SCREW
24	901349 00007	CARBON VANES (KIT)
25	952009 00000	LOCATING PEG
28	000701 27600	LID
29	945373 00000	SOCKET HEAD SCREW
30	008900 16500	GASKET
33	560200 27500	COOLER
34	005700 27600	GASKET
35	945325 00000	SOCKET HEAD SCREW
46	502300 16400	FAN
48	947713 00000	KEY
49	949454 00000	WASHER
50	901804 00000	SHAFT END BOLD
61	004803 27600	FILTER COVER
67	009000 16300	LEAF SPRING
72	909505 00000	FILTER CARTRIDGE C 75/2 (1x) ¹⁾
74	909529 00000	FILTER CARTRIDGE C 78/6 - OPTIONAL
76	945373 00000	SOCKET HEAD SCREW
77	948021 00000	SEALING RING
78	913161 00000	O-RING
83	006800 27500	PROTECTING HOOD
84	742609 01000	TUBE FLEXIBLE
85	951920 00000	RUBBER ELEMENT
88	006803 27600	PROTECTING HOOD
89	741365 00000	RUBBER BUFFER
90	945318 00000	SOCKET HEAD SCREW
91	951922 00000	RUBBER ELEMENT
92	964108 00000	EDGE PROTECTION
94	015100 27600	FOOT
95	951921 00000	RUBBER ELEMENT
96	068000 27600	SPACING COLLAR
97	945328 00000	SOCKET HEAD SCREW
98	949451 00000	WASHER
101	833903 99597	VALVE DISC
102	951906 00000	RUBBER BUSHING
103	068002 16500	SPACER TUBE
104	548800 16300	RING SCREW
125	728003 99611	PRESSURE REGUL. VALVE
126	943132 00000	NOZZLE
130	951225 00000	LOCKING SCREW



¹⁾ necessary order quantity / maintenance

- DT 4.25K (1~) Design - single-phase AC
- DT 4.25K/0-06 (3~) Design - without filter / three phase AC

Items different from standard appliance see appendix (back of drawing)



DT 4.40K

Pos.	Ident No.	Description
15	020000 16500	ROTOR
16	016800 16500	CLAMPING DISC
17	911008 00000	STAR-TOLERANCE-RING
18	949203 00000	TOOTHED SPRING WASHER
19	945320 00000	SOCKET HEAD SCREW
21	000100 27600	PUMP BODY
23	945322 00000	SOCKET HEAD SCREW
24	901352 00007	CARBON VANES (KIT)
25	952009 00000	LOCATING PEG
28	000701 27600	LID
29	945374 00000	SOCKET HEAD SCREW
30	008900 16500	GASKET
33	560200 27600	COOLER
34	005700 27600	GASKET
35	945325 00000	SOCKET HEAD SCREW
46	902300 27600	FAN
48	947713 00000	KEY
49	949454 00000	WASHER
50	901804 00000	SHAFT END BOLD
61	004803 27600	FILTER COVER
67	009000 16300	LEAF SPRING
72	909505 00000	FILTER CARTRIDGE C 75/2 (1x) ¹⁾
74	909529 00000	FILTER CARTRIDGE C 78/6 - OPTIONAL
76	945373 00000	SOCKET HEAD SCREW
77	948021 00000	SEALING RING
78	913161 00000	O-RING
83	006800 27600	PROTECTING HOOD
84	742609 01000	TUBE FLEXIBLE
85	951920 00000	RUBBER ELEMENT
88	006803 27600	PROTECTING HOOD
89	741365 00000	RUBBER BUFFER
90	945318 00000	SOCKET HEAD SCREW
91	951922 00000	RUBBER ELEMENT
92	964108 00000	EDGE PROTECTION
94	015100 27600	FOOT
95	951921 00000	RUBBER ELEMENT
96	068000 27600	SPACING COLLAR
97	945328 00000	SOCKET HEAD SCREW
98	949451 00000	WASHER
101	833903 99597	VALVE DISC
102	951906 00000	RUBBER BUSHING
103	068002 16500	SPACER TUBE
104	548800 16300	RING SCREW
125	728003 99611	PRESSURE REGUL. VALVE
126	943133 00000	NOZZLE
130	951225 00000	LOCKING SCREW



¹⁾ necessary order quantity / maintenance

- DT 4.40K (1~) Design - single-phase AC
- DT 4.40K/0-06 (3~) Design - without filter / three phase AC
- DT 4.40K/5-63 (3~) Design - with increased volume flow rate (p=+2bar/max.5min)

Items different from standard appliance see appendix (back of drawing)





DT 4.25K

Pos.	No. Identification	Designation
15	020000 16400	PISTON
16	016800 16500	DISQUE DE SERRAGE
17	911012 00000	BAGUE STAR
18	949203 00000	DENT DISQUE
19	945320 00000	VIS HEXAGONALE INTERNE
21	000100 27500	CORP DE POMPE
22	951806 00000	DOUILLE DE ETRAGE
23	945320 00000	VIS HEXAGONALE INTERNE
24	901349 00007	PALETTE DE CHARBON (KIT)
25	952009 00000	DOVILLE DE ETRAGE
28	000701 27600	COUVERCLE
29	945373 00000	VIS HEXAGONALE INTERNE
30	008900 16500	JOINT
33	560200 27500	REFROIDISSEUR
34	005700 27600	JOINT
35	945325 00000	VIS HEXAGONALE INTERNE
46	502300 16400	VENTILATEUR
48	947713 00000	CLAVETTE
49	949454 00000	RONDELLE
50	901804 00000	VIS BOUT D'ARBRE
61	004803 27600	COUVERCLE DU FILTRE
67	009000 16300	RESSORT-JAME
72	909505 00000	CARTOUCHE FILTRANTE C 75/2 (1x) ¹⁾
74	909529 00000	CARTOUCHE FILTRANTE C 78/6 - EN OPTION
76	945373 00000	VIS HEXAGONALE INTERNE
77	948021 00000	JOINT
78	913161 00000	ANNEAU-O
83	006800 27500	CARTER PROTECTEUR
84	742609 01000	TUBE FLEXIBLE
85	951920 00000	ELEMENT EN CAOUTCHOUC
88	006803 27600	CARTER PROTECTEUR
89	741365 00000	AMORTISSEUR EN CAOUTCHOUC
90	945318 00000	VIS HEXAGONALE INTERNE
91	951922 00000	ELEMENT EN CAOUTCHOUC
92	964108 00000	PROTECTION D'ARETE
94	015100 27600	PIED
95	951921 00000	ELEMENT EN CAOUTCHOUC
96	068000 27600	DONILLE D'ECARMENT
97	945328 00000	VIS HEXAGONALE INTERNE
98	949451 00000	RONDELLE
101	833903 99597	PLATEAU DE SOUPE
102	951906 00000	PROTECTION EN CAOUTCHOUC
103	068002 16500	TUBE D'ECARTEMENT
104	548800 16300	PITON
125	728003 99611	SOUPE REGLAGE PRESSION
126	943132 00000	GICLEUR
130	951225 00000	BOUCHON

¹⁾ quantité nécessaire / entretien

- DT 4.25K** (1~) Fabrication - AC monophasé
- DT 4.25K/0-06** (3~) Fabrication sans filtre / AC triphasé

Articles divergents vis-à-vis de l'appareil standard, voir annexe (dos du dessin / du plan)



DT 4.40K

Pos.	No. Identification	Designation
15	020000 16500	PISTON
16	016800 16500	DISQUE DE SERRAGE
17	911008 00000	BAGUE STAR
18	949203 00000	DENT DISQUE
19	945320 00000	VIS HEXAGONALE INTERNE
21	000100 27600	CORP DE POMPE
23	945322 00000	VIS HEXAGONALE INTERNE
24	901352 00007	PALETTE DE CHARBON (KIT)
25	952009 00000	DOVILLE DE ETRAGE
28	000701 27600	COUVERCLE
29	945374 00000	VIS HEXAGONALE INTERNE
30	008900 16500	JOINT
33	560200 27600	REFROIDISSEUR
34	005700 27600	JOINT
35	945325 00000	VIS HEXAGONALE INTERNE
46	902300 27600	VENTILATEUR
48	947713 00000	CLAVETTE
49	949454 00000	RONDELLE
50	901804 00000	VIS BOUT D'ARBRE
61	004803 27600	COUVERCLE DU FILTRE
67	009000 16300	RESSORT-JAME
72	909505 00000	CARTOUCHE FILTRANTE C 75/2 (1x) ¹⁾
74	909529 00000	CARTOUCHE FILTRANTE C 78/6 - EN OPTION
76	945373 00000	VIS HEXAGONALE INTERNE
77	948021 00000	JOINT
78	913161 00000	ANNEAU-O
83	006800 27600	CARTER PROTECTEUR
84	742609 01000	TUBE FLEXIBLE
85	951920 00000	ELEMENT EN CAOUTCHOUC
88	006803 27600	CARTER PROTECTEUR
89	741365 00000	AMORTISSEUR EN CAOUTCHOUC
90	945318 00000	VIS HEXAGONALE INTERNE
91	951922 00000	ELEMENT EN CAOUTCHOUC
92	964108 00000	PROTECTION D'ARETE
94	015100 27600	PIED
95	951921 00000	ELEMENT EN CAOUTCHOUC
96	068000 27600	DONILLE D'ECARMENT
97	945328 00000	VIS HEXAGONALE INTERNE
98	949451 00000	RONDELLE
101	833903 99597	PLATEAU DE SOUPE
102	951906 00000	PROTECTION EN CAOUTCHOUC
103	068002 16500	TUBE D'ECARTEMENT
104	548800 16300	PITON
125	728003 99611	SOUPE REGLAGE PRESSION
126	943133 00000	GICLEUR
130	951225 00000	BOUCHON

¹⁾ quantité nécessaire / entretien

- DT 4.40K** (1~) Fabrication - AC monophasé
- DT 4.40K/0-06** (3~) Fabrication sans filtre / AC triphasé
- DT 4.40K/5-63** (3~) Fabrication avec débit volume augmentée (p=+2bar/max.5min)

Articles divergents vis-à-vis de l'appareil standard, voir annexe (dos du dessin / du plan)

EN OPTION

EN OPTION



DT 4.25K

Pos.	No. Identificazione	Designazione
15	020000 16400	ROTORE
16	016800 16500	DISCO DI FISSAGGIO
17	911012 00000	STAR-ANELLO TOLLERANZA
18	949203 00000	DISCO A DENTE
19	945320 00000	VITE ESAGONALE INTERNA
21	000100 27500	CARCASSA
22	951806 00000	SPINE DI RISCONTRO
23	945320 00000	VITE ESAGONALE INTERNA
24	901349 00007	PALETTE DI CHARBONE (KIT)
25	952009 00000	SPINE DI RISCONTRO
28	000701 27600	COPERCHIO
29	945373 00000	VITE ESAGONALE INTERNA
30	008900 16500	GUARNIZIONE
33	560200 27500	RAFFREDDATORE
34	005700 27600	GUARNIZIONE
35	945325 00000	VITE ESAGONALE INTERNA
46	502300 16400	VENTILATORE
48	947713 00000	CHIAVETTA
49	949454 00000	RONDELLA
50	901804 00000	VITE DI CHIUSURA ALBERO
61	004803 27600	COPERCHIO FILTRO
67	009000 16300	MOLLA
72	909505 00000	CARTUCCIA FILTRO C 75/2 (1x) ¹⁾
74	909529 00000	CARTUCCIA FILTRO C 78/6 - OPZIONALE
76	945373 00000	VITE ESAGONALE INTERNA
77	948021 00000	ANELLO GUARNIZIONE
78	913161 00000	ANELLO-O
83	006800 27500	CARTER DI PROTEZIONE
84	742609 01000	TUBO FLESSIBILE
85	951920 00000	ELEMENTO IN GOMMA
88	006803 27600	CARTER DI PROTEZIONE
89	741365 00000	AMMORTIZZATORE IN GOMMA
90	945318 00000	VITE ESAGONALE INTERNA
91	951922 00000	ELEMENTO IN GOMMA
92	964108 00000	LISTELLO DI PROTEZIONE
94	015100 27600	PIEDE
95	951921 00000	ELEMENTO IN GOMMA
96	068000 27600	BOCCOLA DISTANZIATRICE
97	945328 00000	VITE ESAGONALE INTERNA
98	949451 00000	RONDELLA
101	833903 99597	PIATELLO DELLA VALVOLA
102	951906 00000	PROTEZIONE IN GOMMA
103	068002 16500	TUBO DISTANZA
104	548800 16300	GANCIO
125	728003 99611	VALVOLA REGOLAZIONE PRESS.
126	943132 00000	UGELLO
130	951225 00000	VITE DI CHIUSURA

¹⁾ quantità di ordinazione necessari / manutenzione

DT 4.25K (1~) Modello - AC monofase
DT 4.25K/0-06 (3~) Modello senza filtro / AC trifase

Vedere allegato (retro del disegno) per le posizioni divergenti dall'apparecchio standard

OPZIONALE



DT 4.40K

Pos.	No. Identificazione	Designazione
15	020000 16500	ROTORE
16	016800 16500	DISCO DI FISSAGGIO
17	911008 00000	STAR-ANELLO TOLLERANZA
18	949203 00000	DISCO A DENTE
19	945320 00000	VITE ESAGONALE INTERNA
21	000100 27600	CARCASSA
23	945322 00000	VITE ESAGONALE INTERNA
24	901352 00007	PALETTE DI CHARBONE (KIT)
25	952009 00000	SPINE DI RISCONTRO
28	000701 27600	COPERCHIO
29	945374 00000	VITE ESAGONALE INTERNA
30	008900 16500	GUARNIZIONE
33	560200 27600	RADIATORE
34	005700 27600	GUARNIZIONE
35	945325 00000	VITE ESAGONALE INTERNA
46	902300 27600	VENTILATORE
48	947713 00000	CHIAVETTA
49	949454 00000	RONDELLA
50	901804 00000	VITE DI CHIUSURA ALBERO
61	004803 27600	COPERCHIO FILTRO
67	009000 16300	MOLLA
72	909505 00000	CARTUCCIA FILTRO C 75/2 (1x) ¹⁾
74	909529 00000	CARTUCCIA FILTRO C 78/6 - OPZIONALE
76	945373 00000	VITE ESAGONALE INTERNA
77	948021 00000	ANELLO GUARNIZIONE
78	913161 00000	ANELLO-O
83	006800 27600	CARTER DI PROTEZIONE
84	742609 01000	TUBO FLESSIBILE
85	951920 00000	ELEMENTO IN GOMMA
88	006803 27600	CARTER DI PROTEZIONE
89	741365 00000	AMMORTIZZATORE IN GOMMA
90	945318 00000	VITE ESAGONALE INTERNA
91	951922 00000	ELEMENTO IN GOMMA
92	964108 00000	LISTELLO DI PROTEZIONE
94	015100 27600	PIEDE
95	951921 00000	ELEMENTO IN GOMMA
96	068000 27600	BOCCOLA DISTANZIATRICE
97	945328 00000	VITE ESAGONALE INTERNA
98	949451 00000	RONDELLA
101	833903 99597	PIATELLO DELLA VALVOLA
102	951906 00000	PROTEZIONE IN GOMMA
103	068002 16500	TUBO DISTANZA
104	548800 16300	GANCIO
125	728003 99611	VALVOLA REGOLAZIONE PRESS.
126	943133 00000	UGELLO
130	951225 00000	VITE DI CHIUSURA

¹⁾ quantità di ordinazione necessari / manutenzione

DT 4.40K (1~) Modello - AC monofase
DT 4.40K/0-06 (3~) Modello senza filtro / AC trifase
DT 4.40K/5-63 (3~) Modello con flusso in volume aumentata (p=+2bar/max.5min)

Vedere allegato (retro del disegno) per le posizioni divergenti dall'apparecchio standard

OPZIONALE



DT 4.25K

Pos.	No. De pedido	Descripción
15	020000 16400	ÉMBOLO
16	016800 16500	ARANDELA TENSORA
17	911012 00000	ANILLO DE TOLERANCIA STAR
18	949203 00000	POLEA DENTADA
19	945320 00000	TORNILLO HEXAGONAL
21	000100 27500	CARCASA
22	951806 00000	CASQUILLO TENSOR
23	945320 00000	TORNILLO HEXAGONAL INTERIOR
24	901349 00007	EMPUJADOR DE CARBÓN (KIT)
25	952009 00000	CASQUILLO TENSOR
28	000701 27600	TAPA LATERAL
29	945373 00000	TORNILLO HEXAGONAL INTERIOR
30	008900 16500	JUNTA
33	560200 27500	REFRIGERADOR
34	005700 27600	JUNTA
35	945325 00000	TORNILLO HEXAGONAL INTERIOR
46	502300 16400	VENTILADOR
48	947713 00000	LENGÜETA DE AJUSTE
49	949454 00000	ARANDELA
50	901804 00000	TORNILLO TERMINAL DE ÁRBOL
61	004803 27600	TAPA DE FILTRO
67	009000 16300	MUELLE DE PRESIÓN
72	909505 00000	CARTUCHO DE FILTRO C 75/2 (1x) ¹⁾
74	909529 00000	CARTUCHO DE FILTRO C 78/6 - OPCIONAL
76	945373 00000	TORNILLO HEXAGONAL INTERIOR
77	948021 00000	ANILLO DE JUNTA
78	913161 00000	JUNTA TÓRICA
83	006800 27500	CAPERUZA DE APARATO
84	742609 01000	MANGUERA
85	951920 00000	PIEZA DE ORMA DE GOMA
88	006803 27600	CAPERUZA DE APARATO
89	741365 00000	AMORTIGUADOR DE GOMA
90	945318 00000	TORNILLO HEXAGONAL INTERIOR
91	951922 00000	PIEZA DE ORMA DE GOMA
92	964108 00000	PROTECCIÓN DE CANTOS
94	015100 27600	PIE
95	951921 00000	PIEZA DE ORMA DE GOMA
96	068000 27600	PIEZA DISTANCIADORA
97	945328 00000	TORNILLO HEXAGONAL INTERIOR
98	949451 00000	ARANDELA
101	833903 99597	PLATILLO DE VÁLVULA
102	951906 00000	BOQUILLA DE CABLE
103	068002 16500	TUBO DISTANCIADOR
104	548800 16300	TORNILLO DE CÁNCAMO
125	728003 99611	VÁLVULA REGULADORA DE PRESIÓN
126	943132 00000	TOBERA
130	951225 00000	TORNILLO DE CIERRE

¹⁾ cantidad necesario / mantenimiento

DT 4.25K (1~) Versión - AC monofásica

DT 4.25K/0-06 (3~) Versión sin filtro / AC trifásica

Para posiciones que derivan del aparato standard véase apéndice (lado trasero del plano)



DT 4.40K

Pos.	No. De pedido	Descripción
15	020000 16500	ÉMBOLO
16	016800 16500	ARANDELA TENSORA
17	911008 00000	ANILLO DE TOLERANCIA STAR
18	949203 00000	POLEA DENTADA
19	945320 00000	TORNILLO HEXAGONAL INTERIOR
21	000100 27600	CARCASA
23	945322 00000	TORNILLO HEXAGONAL INTERIOR
24	901352 00007	EMPUJADOR DE CARBÓN (KIT)
25	952009 00000	CASQUILLO TENSOR
28	000701 27600	TAPA LATERAL
29	945374 00000	TORNILLO HEXAGONAL INTERIOR
30	008900 16500	JUNTA
33	560200 27600	REFRIGERADOR DE AIRE COMPRIMIDO
34	005700 27600	JUNTA
35	945325 00000	TORNILLO HEXAGONAL INTERIOR
46	902300 27600	VENTILADOR
48	947713 00000	LENGÜETA DE AJUSTE
49	949454 00000	ARANDELA
50	901804 00000	TORNILLO TERMINAL DE ÁRBOL
61	004803 27600	TAPA DE FILTRO
67	009000 16300	MUELLE DE PRESIÓN
72	909505 00000	CARTUCHO DE FILTRO C 75/2 (1x) ¹⁾
74	909529 00000	CARTUCHO DE FILTRO C 78/6 - OPCIONAL
76	945373 00000	TORNILLO HEXAGONAL INTERIOR
77	948021 00000	ANILLO DE JUNTA
78	913161 00000	JUNTA TÓRICA
83	006800 27600	CAPERUZA DE APARATO
84	742609 01000	MANGUERA
85	951920 00000	PIEZA DE ORMA DE GOMA
88	006803 27600	CAPERUZA DE APARATO
89	741365 00000	AMORTIGUADOR DE GOMA
90	945318 00000	TORNILLO HEXAGONAL INTERIOR
91	951922 00000	PIEZA DE ORMA DE GOMA
92	964108 00000	PROTECCIÓN DE CANTOS
94	015100 27600	PIE
95	951921 00000	PIEZA DE ORMA DE GOMA
96	068000 27600	PIEZA DISTANCIADORA
97	945328 00000	TORNILLO HEXAGONAL INTERIOR
98	949451 00000	ARANDELA
101	833903 99597	PLATILLO DE VÁLVULA
102	951906 00000	BOQUILLA DE CABLE
103	068002 16500	TUBO DISTANCIADOR
104	548800 16300	TORNILLO DE CÁNCAMO
125	728003 99611	VÁLVULA REGULADORA DE PRESIÓN
126	943133 00000	TOBERA
130	951225 00000	TORNILLO DE CIERRE

¹⁾ cantidad necesario / mantenimiento

DT 4.40K (1~) Versión - AC monofásica

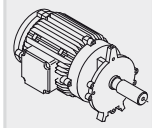
DT 4.40K/0-06 (3~) Versión sin filtro / AC trifásica

DT 4.40K/5-63 (3~) Versión con caudal volumétrico aumentada (p=+2bar/max.5min)

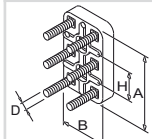
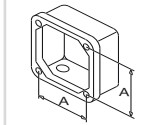
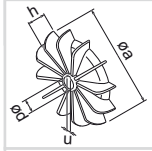
Para posiciones que derivan del aparato standard véase apéndice (lado trasero del plano)

OPCIONAL

OPCIONAL

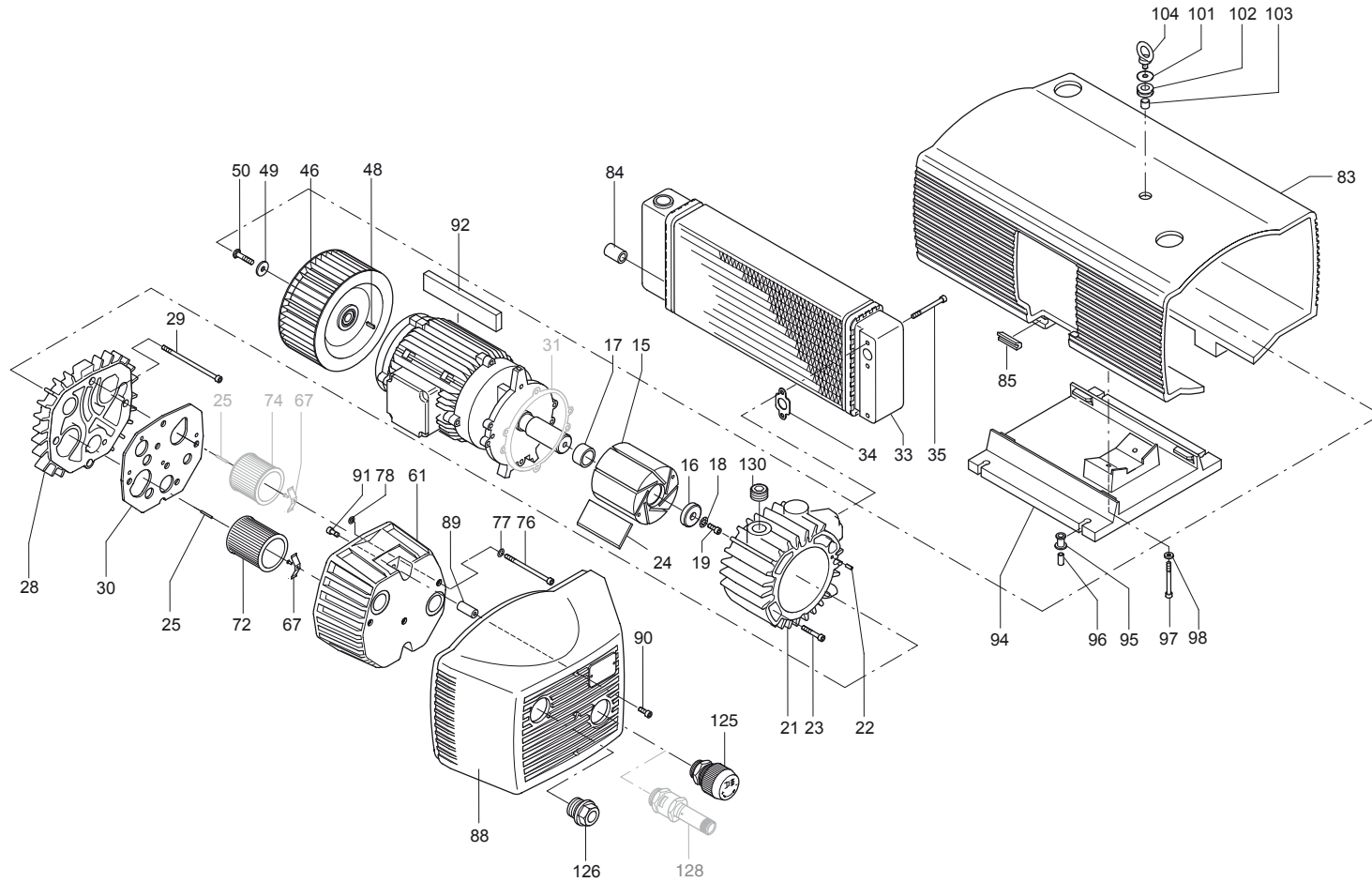
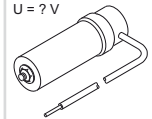


SERVICE ?



1~




C = ? μ F
U = ? V



standard

DT 4.25K (3~)
DT 4.40K (3~)

optional
en option
opcionale
opcional

optional en option optionale opcional 	Variante(n) Modifications Variantes	Pos ²⁾	Bestell Nr. / Ident No. / No. Identification / No. Identificazione / No. De pedido		Beschreibung / Description / Designation / Designazione / Descripcion	
						
DT 4.25K (1~) DT 4.25K/0-06 (3~)	DT 4.25K (1~)	8	964233 00000		WINKEL / BRACKET / COUDES / GOMITO / ÁNGULO	
	DT 4.40K (1~)	12	948766 00000		BLINDNIET / BLIND RIVET / RIVET AVEUGLIE / RIVETTO CIECO / REMACHE CIEGO	
		13	742002 30000		KABEL / CABLE / CABLE / CAVO / CABLE	
		83	006802 27500	006800-27500	DT 4.25K HAUBE / PROTECTING HOOD / CARTER PROTECTEUR / CARTER DI PROTEZIONE / CAPERUZA	
		83	006804 27600	006800-27600	DT 4.40K HAUBE / PROTECTING HOOD / CARTER PROTECTEUR / CARTER DI PROTEZIONE / CAPERUZA	
		94	015101 27600	015100-27600	FUSS / FOOT / PIED / PIEDE / PIE	
	DT 4.40K (1~) DT 4.40K/0-06 (3~) DT 4.40K/5-63 (3~)	DT 4.25K/0-06 (3~)	25		952009-00000	SPANNHÜLSE / LOCATING PEG / DOVILLE DE ETRAGE / SPINE DI RISCONTRO / CASQUILLO TENSOR
		DT 4.40K/0-06 (3~)	28	000702 27600	000701-27600	SEITENDECKEL / LID / COUVERCLE / COPERCHIO / TAPA LATERAL
			30		008900-16500	DICHTUNG / GASKET / JOINT / GUARNIZIONE / JUNTA
			61		004803-27600	FILTERDECKEL / FILTER COVER / COUVERCLE DU FILTRE / COPERCHIO FILTRO / TAPA DE FILTRO
			67		009000-16300	ANPRESSFEDER / LEAF SPRING / RESSORT-JAME / MOLLA / MUELLE DE PRESIÓN
			72		909505-00000	FILTERPATRONE / FILTER CARTRIDGE / CARTOUCHE FILTRANTE / CARTUCCIA FILTRO / CARTUCHO DE FILTRO
			76		945373-00000	INNENSECHSKANTSCHRAUBE / SOCKET HEAD SCREW / VIS HEXAGONALE INTERNE / VITE ESAGONALE INTERNA / TORNILLO HEXAGONAL INTERIOR
		77		948024-00000	DICHTRING / SEALING RING / JOINT / ANELLO GUARNIZIONE / ANILLO DE JUNTA	
		78		913161-00000	O-RING / O-RING / ANNEAU-O / ANELLO-O / JUNTA TÒRICA	
		88	006810 27500	006803-27600	FRONTHAUBE / PROTECTING HOOD / CARTER PROTECTEUR AVANT / CARTER DI PROTEZIONE / CAPERUZA FRONTAL	
		89	741310 90000	741365-00000	GUMMI-PUFFER / RUBBER BUFFER / AMORTISSEUR EN CAOUTCHOUC / AMMORTIZZATORE IN GOMMA / AMORTIGUADOR DE GOMA	
		90	945377 00000	945318-00000	INNENSECHSKANTSCHRAUBE / SOCKET HEAD SCREW / VIS HEXAGONALE INTERNE / VITE ESAGONALE INTERNA / TORNILLO HEXAGONAL INTERIOR	
DT 4.40K/5-63 (3~)			91		951922-00000	GUMMIFORMTEIL / RUBBER ELEMENT / ELEMENT EN CAOUTCHOUC / ELEMENTO IN GOMMA / PIEZA DE ORMA DE GOMA
		125		728003-99611	DRUCKREGULIERVENTIL / PRESSURE REGUL. VALVE / SOUPAPE REGLAGE PRESSION / VALVOLA REGOLAZIONE PRESS. / VÁLVULA REGULADORA DE PRESIÓN	
		126		943132-00000	DÜSE / NOZZLE / GICLEUR / UGELLO / TOBERA	
		130		951225-00000	VERSCHLUSS-SCHRAUBE / LOCKING SCREW / BOUCHON / VITE DI CHIUSURA / TORNILLO DE CIERRE	
		21	000101 27600	000100-27600	GEHÄUSE / PUMP BODY / CORP DE POMPE / CARCASSA / CARCASA	
		24	901391 00007	901352-00007	SCHIEBER / CARBON VANES / PALETTE DE CHARBON / PALETTE DI CHARBONE / EMPUJADOR DE CARBÓN	
		31	903237 00000		DICHTUNG / GASKET / JOINT / GUARNIZIONE / JUNTA	
	125		728003-99611	DRUCKREGULIERVENTIL / PRESSURE REGUL. VALVE / SOUPAPE REGLAGE PRESSION / VALVOLA REGOLAZIONE PRESS. / VÁLVULA REGULADORA DE PRESIÓN		
	128	734000 02000		DRUCKSICHERHEITSVENTIL / RELIEF VALVE / SOUPAPE DE SÉCURITÉ / VALVOLA DI SICUREZZA / VÁLVULA DE SEGURIDAD		

²⁾ variantenabhängige Bauteile / variant-dependent components / composants variante-dependantes / componenti variante-dispendenti / componentes variante-dependientes